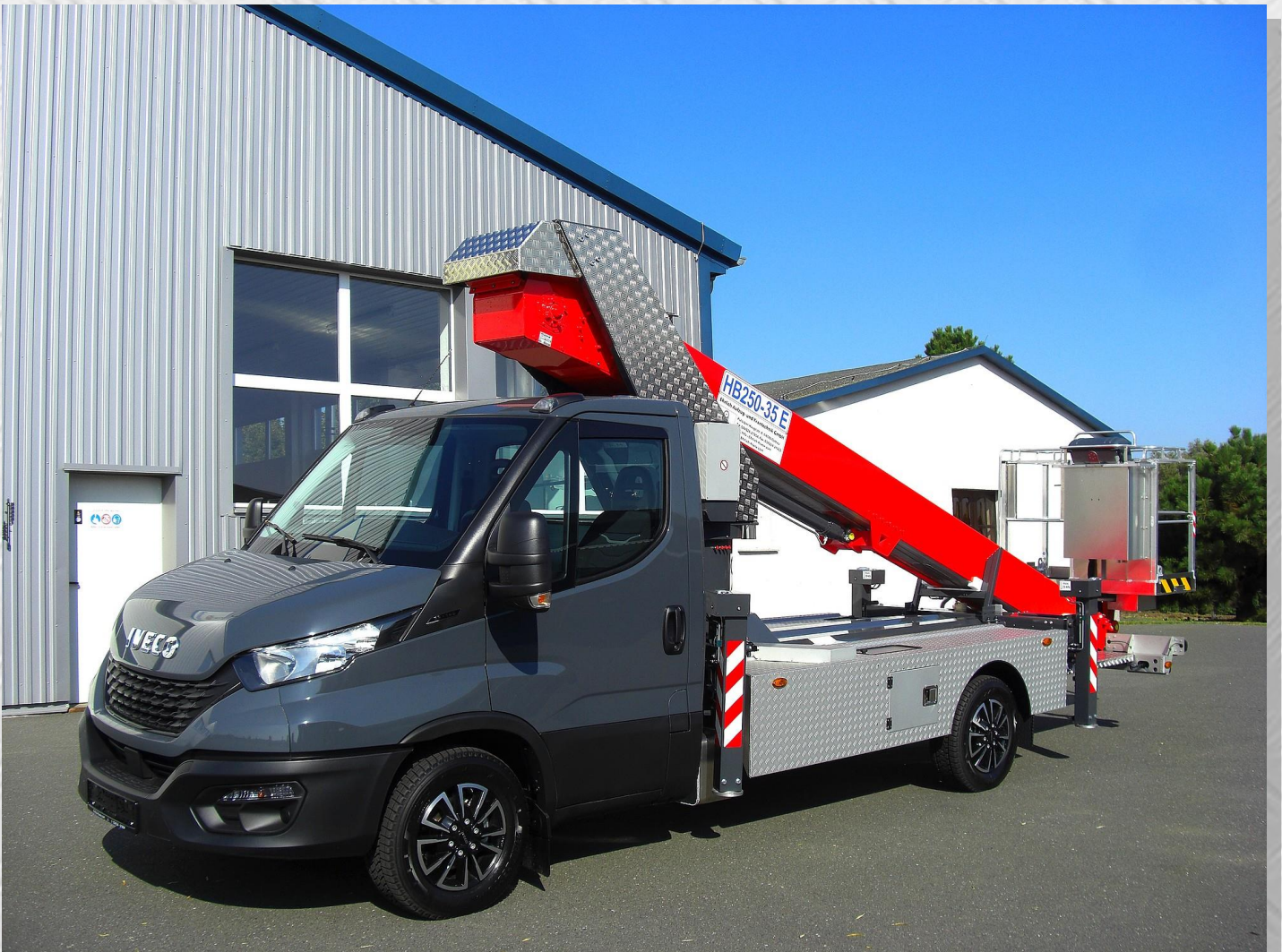


**Die neue kompakte Hubarbeitsbühne!
Genial einfach, sparsam und robust.
Leistungsstark und extrem zuverlässig!**



Hubarbeitsbühne Typ HB250-35 E

Aluminium - Hubarbeitsbühne auf LKW – Fahrgestell 3,5 t zul. Gesamtgewicht, äußerst kompakte Maße, Arbeitshöhe max. 25 m, Nutzlast max. 250 kg. Riesige seitliche Ausladungen! Für verschiedenste Einsatzzwecke.

Arbeitsbühne HB 250-35 E – Technische Informationen

Grundkonzept



- ▶ Stufenlos teleskopierbarer Grundausleger aus einer extrem festen Aluminium-Speziallegierung, gefertigt durch neuartiges Rührreißschweißverfahren, angetrieben durch bewährte Seiltechnik
- ▶ **TSR-Mastsystem** mit wartungsarmem Seilantrieb, basierend auf der bewährten und robusten Alu-Krantechnik, dadurch sehr geringes Eigengewicht des Auslegers, **endlos drehbar**
- ▶ **250 kg max. Nutzlast**
- ▶ **25 m max. Arbeitshöhe**
- ▶ **19,30 m max. Ausladung nach hinten**
- ▶ Lkw-Fahrgestell bis 3,5 t zul. Gesamtgewicht, z. B. IVECO Daily, EURO 6, 140 PS
- ▶ Leistungsstark, einfach und selbsterklärend in der Bedienung, zuverlässig

Steuerung und Sicherheit



- ▶ Bedienung durch **ergonomischen Korbbedienstand**, optimal auf die Bedürfnisse des Bediener abgestimmt, einschließlich LKW-Motor-Start-Stop
- ▶ Alle Funktionen haben **automatische Sanftanfahrfunktion**, dadurch ruckfreie, materialschonende Bedienung bei höchstem Komfort möglich
- ▶ **Das große LCD-Farb-Display** informiert den Bediener über alle wesentlichen Betriebszustände, Fehlercodeanzeige, grafische Anzeige der aktuellen Abstützsituation jeder einzelnen Abstützung
- ▶ Einfache, selbsterklärende Bedienbarkeit durch direkte Anwahl aller wichtigen Funktionen. Schutz des Bedienpults durch eine integrierte Kunststoffhaube
- ▶ Durch eine **Memory – Funktion** ist die Steuerung in der Lage, zwei Zielpunkte zu erlernen, die Bühne bewegt sich automatisch zu den gewünschten Positionen, auch die Drehposition des Korbes wird gespeichert
- ▶ ASC – Aktive Standsicherheitskontrolle mit automatischer Drehbereichsbegrenzung
- ▶ DRA – Dynamische Reichweitenanpassung nach jeweiliger Abstütz- und Aufbausituation

Antrieb und Abstützung



- ▶ **Vollhydraulischer Antrieb über Nebenantrieb des LKW = einfach und sparsam**, elektronische Tanküberwachung über das Bedienpult
- ▶ **Vierfache hydraulische Abstützungen**, zweifach elektronisch überwacht, Stützbreite min. 2,24 m, max. 4,26 m, stufenlose, variable Abstützbreiten
- ▶ **Serienmäßige Aufbauautomatik** für schnellen und sicheren Bühnenaufbau über das Bedienpult im Arbeitskorb, stufenloses seitliches Ausfahren der Stützbalken, incl. sehr großen Abstützungshub für maximale Bodenfreiheit und Geländeausgleich, dank der enorm langen Abstützzyylinder, dadurch optimale Ausnivellierung auch auf unebener Oberfläche
- ▶ **LED-Blitzleuchten** auf jeder Abstützung sorgen für noch mehr Sicherheit

Arbeitsbühne HB250-35 E – Technische Informationen

Verkleidung



- ▶ Sondervollverkleidung aus Aluminium-Riffelblech
- ▶ Optionale Transportkiste aus Aluminium-Riffelblech, zum Verstauen von Kettensägen, Werkzeugen, u. ä. außerhalb des Fahrerhauses
- ▶ Separater Halter für vier Unterlegplatten garantiert deren schnellen, leichten Zugriff und sicheres mitführen
- ▶ Schutzhauben aus Aluminium an wichtigen Stellen
- ▶ Bequemer Aufstieg in die Personenbühne durch Trittstufen und Haltebügel
- ▶ Seitenverkleidung mit verschließbaren Türen als Zugang zur Bühnentechnik

Bühnenbetrieb



- ▶ Komplett überarbeiteter Personenkorb, stufenlos und präzise steuerbar durch robustes Schneckengetriebe, drehbar nach rechts und links je 90°
- ▶ 230 V-Steckdose im Korb, externe Stromzuführung durch 230 V-Kupplung mit FI-Schutzschalter serienmäßig
- ▶ Normgerechte Anschlagpunkte für persönliche Schutzausrüstung im Korb
- ▶ **Hubarbeitsbühne mit zwei einfachen Einstiegen**, je einer nach vorn und nach hinten
- ▶ Dosenlibelle zum Ausrichten des Fahrzeuges
- ▶ Notablasspumpe für alle Funktionen
- ▶ Feinfühlig arbeitender Drehantrieb, **endlos drehbar**

Arbeitsbühne HB250-35 E

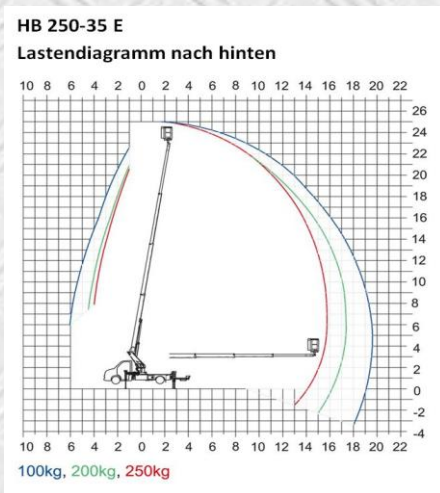
Kurzreferenz

- ▶ Sehr kompakte Maße, niedrige Durchfahrtshöhe
- ▶ Vierfache hydraulische Abstützung, zweifach elektronisch überwacht
- ▶ Sparsamer vollhydraulischer Antrieb über Nebenantrieb des LKW-Motor
- ▶ Stufenlos teleskopierbarer Grundausleger, wartungsfreie Seiltechnik
- ▶ Einfache, selbsterklärende Bühnensteuerung im Arbeitskorb
- ▶ Serienmäßige Aufbauautomatik für schnellen und sicheren Bühnenaufbau, variable Abstützbreite
- ▶ Schwenkbereich endlos drehbar
- ▶ Sondervollverkleidung aus Aluminium-Riffelblech
- ▶ Memoryfunktion serienmäßig

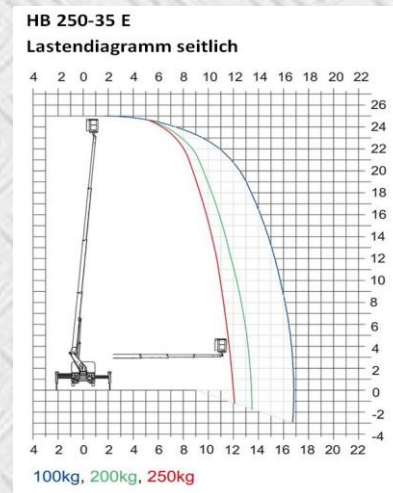
Technische Daten

Arbeitshöhe max.	25,0 m
Max. Reichweite nach hinten	19,3 m
Max. Reichweite seitlich	17,0 m
Drehwinkel Arbeitskorb	180 °
Korb Nutzlast	max. 250 kg
Abstützbreite min. / max.	2,24 bis 4,26 m
Maße fahrbereit L/B/H ca.	7,15 x 2,10 x 3,10 m
Zul. Gesamtgewicht	3,5 t
Größe Arbeitskorb	1,40 x 0,7 m
Schwenkbereich	endlos drehbar

Nach hinten



Seitlich



Ihr AMAK-Kran- und Bühnenpartner in Deutschland.
Wir stehen für Entwicklung - Vertrieb - Service - Vermietung und Qualität.

EHLICH Aufzug- und Krantechnik GmbH

Pulsitzer Hauptstraße 8, 04749 Jahnatal / OT Pulsitz, Telefon: 03 43 24 - 2 19 54, Fax: 03 43 24 - 2 19 55
E-Mail: Info@Ehrlich-Krane.com, Internet: www.Ehrlich-Krane.com